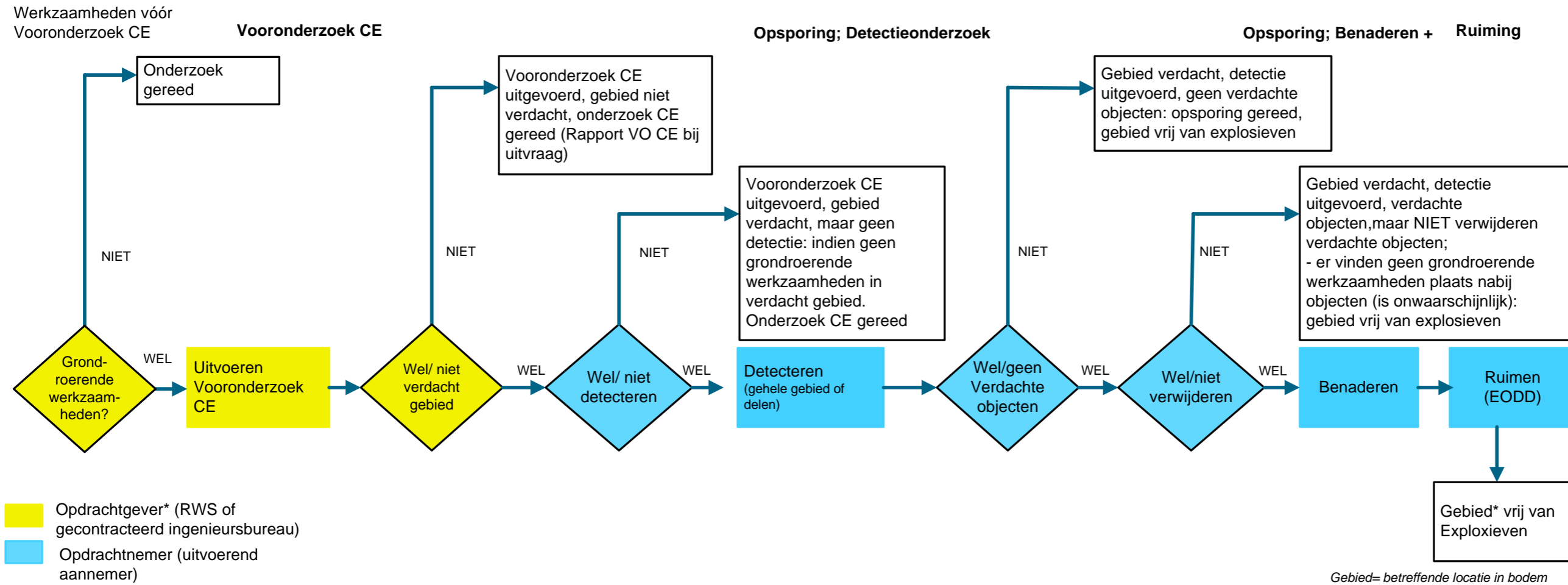
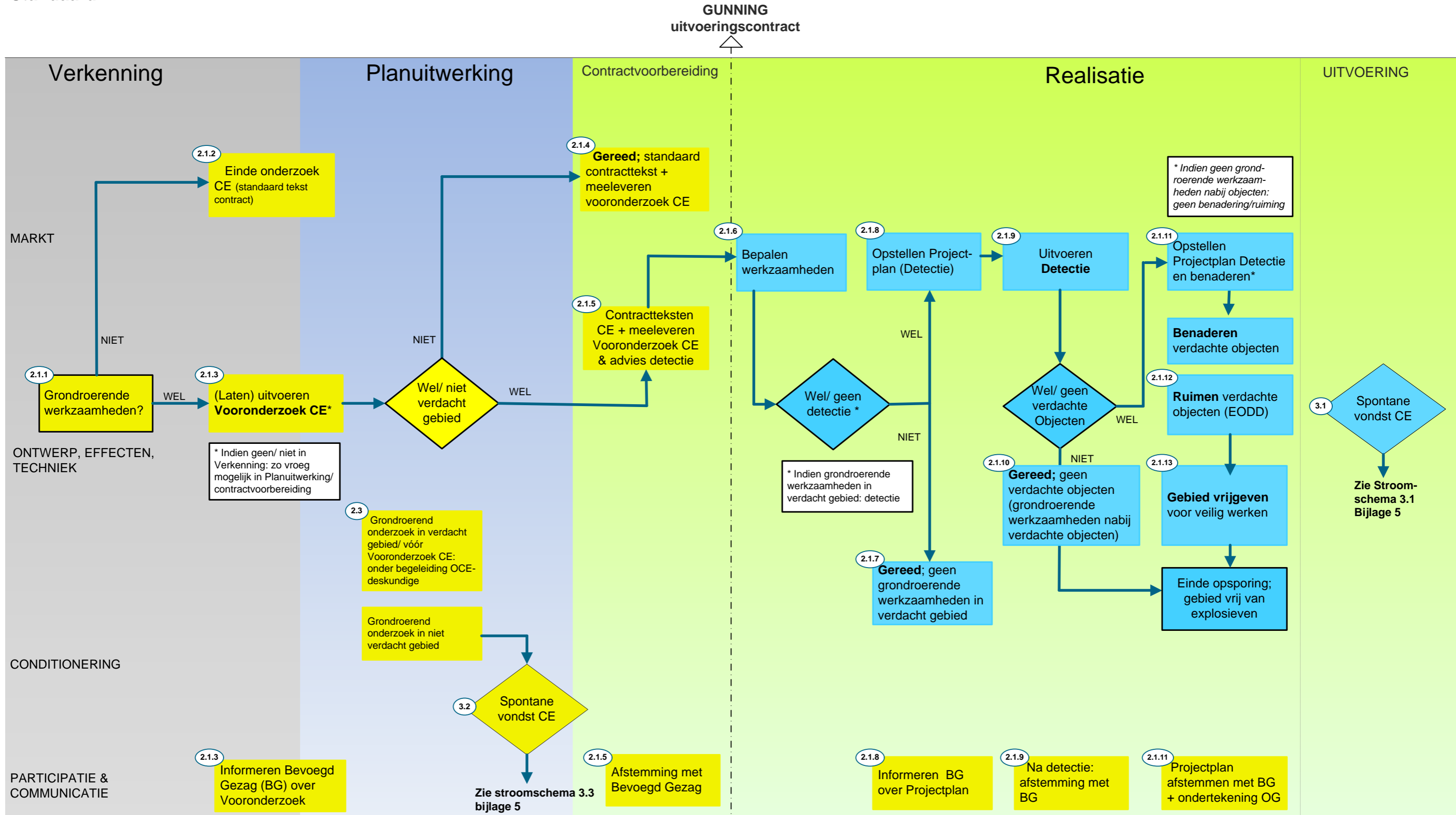


Bijlage 2 Stroomschema processtappen omgaan met CE op hoofdlijnen



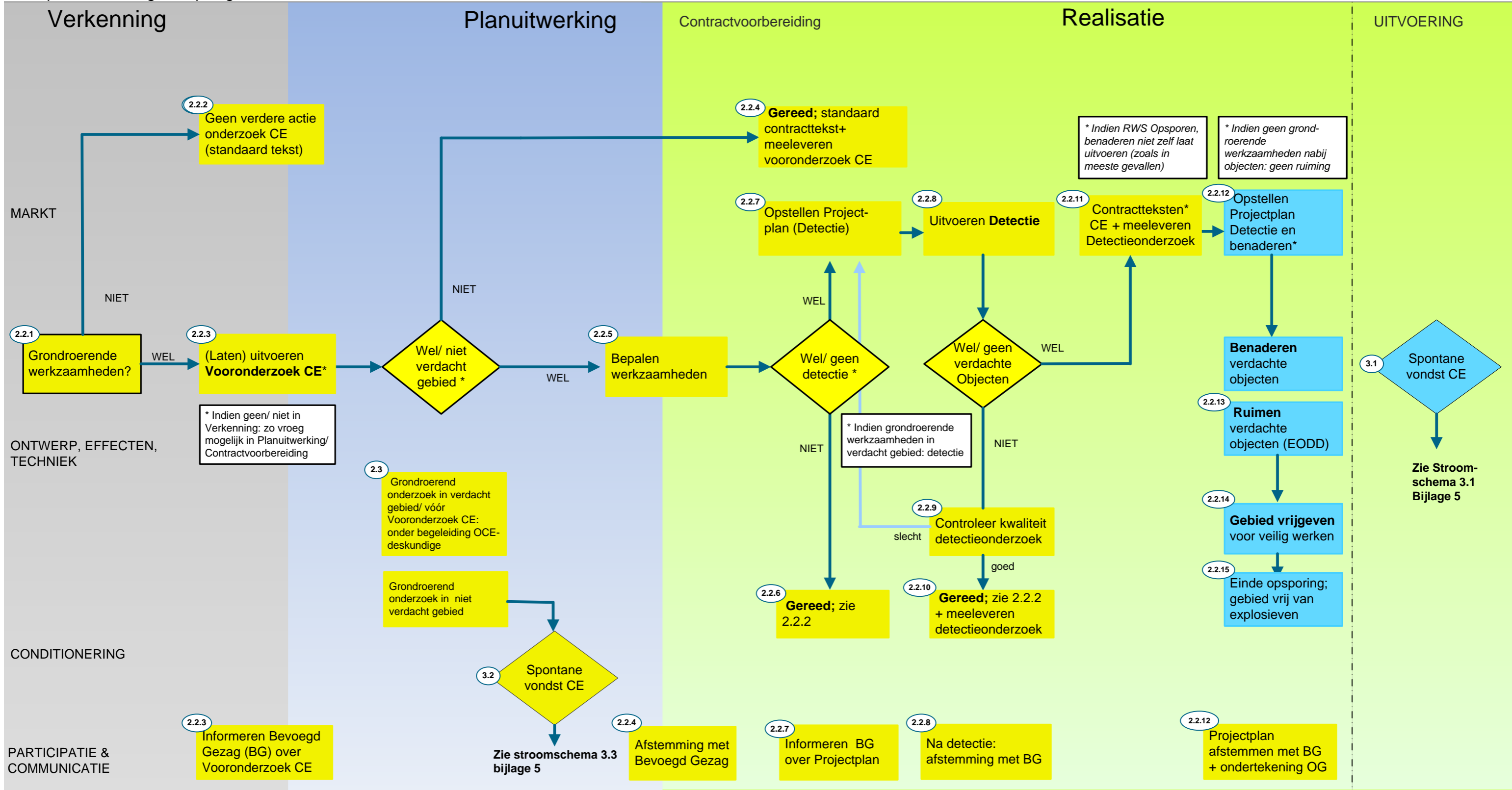
Bijlage 3
Stroomschema processtappen omgaan met CE-
Standaard



Opdrachtgever* (RWS of gecontracteerd ingenieursbureau)
 Opdrachtnemer (uitvoerend aannemer)
 * Opdrachtgever zoals hier bedoeld komt niet 1 op 1 overeen met definitie Opdrachtgever van gecertificeerde instelling, als bedoeld in WSCS-OCE

Bijlage 4
Stroomschema processtappen omgaan met CE
Scenario 'uitzondering detectie (en eventueel benaderen) door RWS'

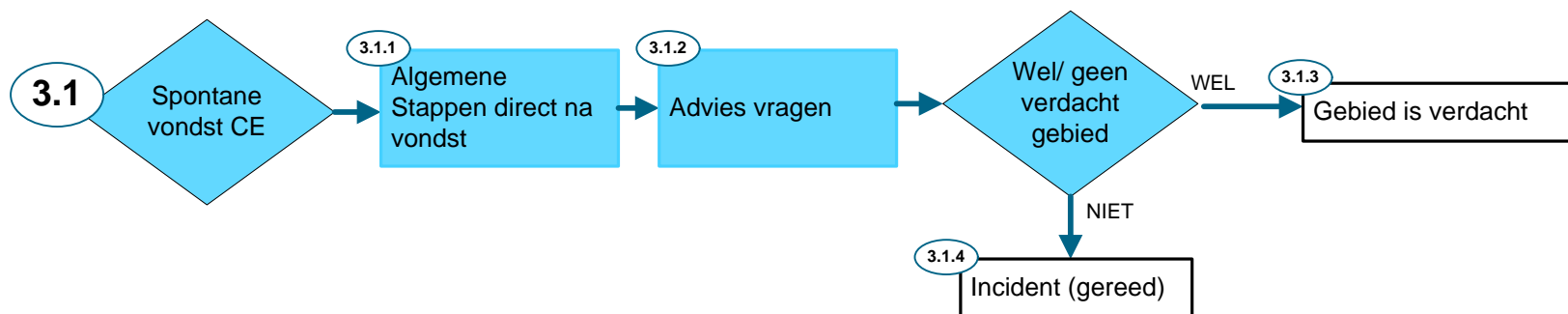
Schema is van toepassing op -vooral natte- projecten, waarbij RWS in geval van uitzondering kiest om detectie zelf te (laten) uitvoeren. Kan van toepassing zijn in gebied waar de grond in bezit is van RWS, danwel waar zonder hindernissen detectie kan plaatsvinden. Dit is een uitzonderingssituatie en het steunpunt CE dient geraadpleegd te worden.



- Opdrachtgever (RWS of gecontracteerd ingenieursbureau)
- Opdrachtnemer (uitvoerend aannemer)

Bijlage 5 Stroomschema processtappen spontane vondst CE

UITVOERING



Planuitwerking- onderzoek

