



Leidingverleggingen  
Evides  
t.b.v. dijkversterking  
Waterschap Hollandse Delta

Leon Meijdam  
Asset Management Infra  
30 april 2015

# Leon Meijdam

## Asset Manager

49 jaar, woonachtig in Woerden

Leidingen olie/gas/water & Asset Management

TU Delft

Civiele Techniek  
Mechanica & Constructies

1997 – 2015

Evides waterbedrijf

1995 – 1997

Heidemij / Arcadis

1990 – 1995

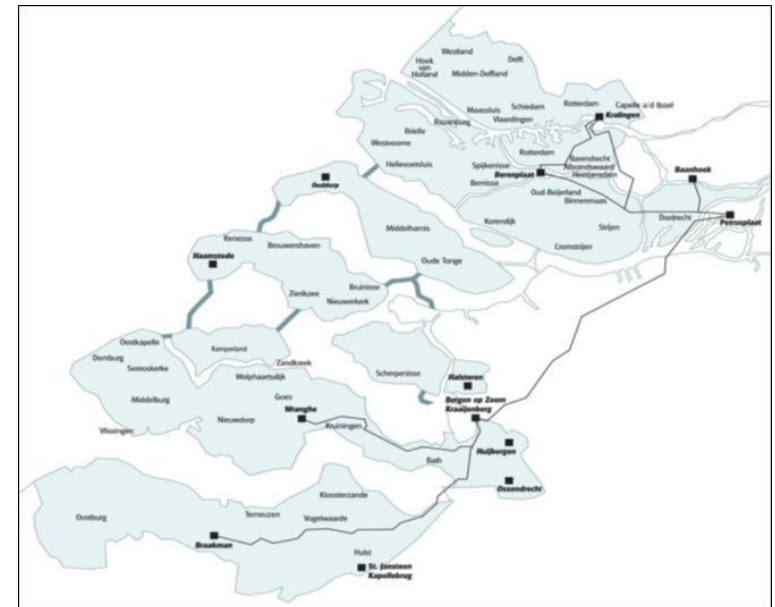
Stork Protech



# Evides waterbedrijf

## Kengetallen 2013

Afzet drinkwater	154,7 miljoen m <sup>3</sup>
Afzet industriewater	87,4 miljoen m <sup>3</sup>
Aantal verbruiksadressen	1.027.554
Lengte transport- en distributie	13.118 km
Lengte demileidingen	68 km
Lengte bron/ruw/industriewater	872 km
Aantal storingen	8980
Personeel	660
Omzet	296,9 M€

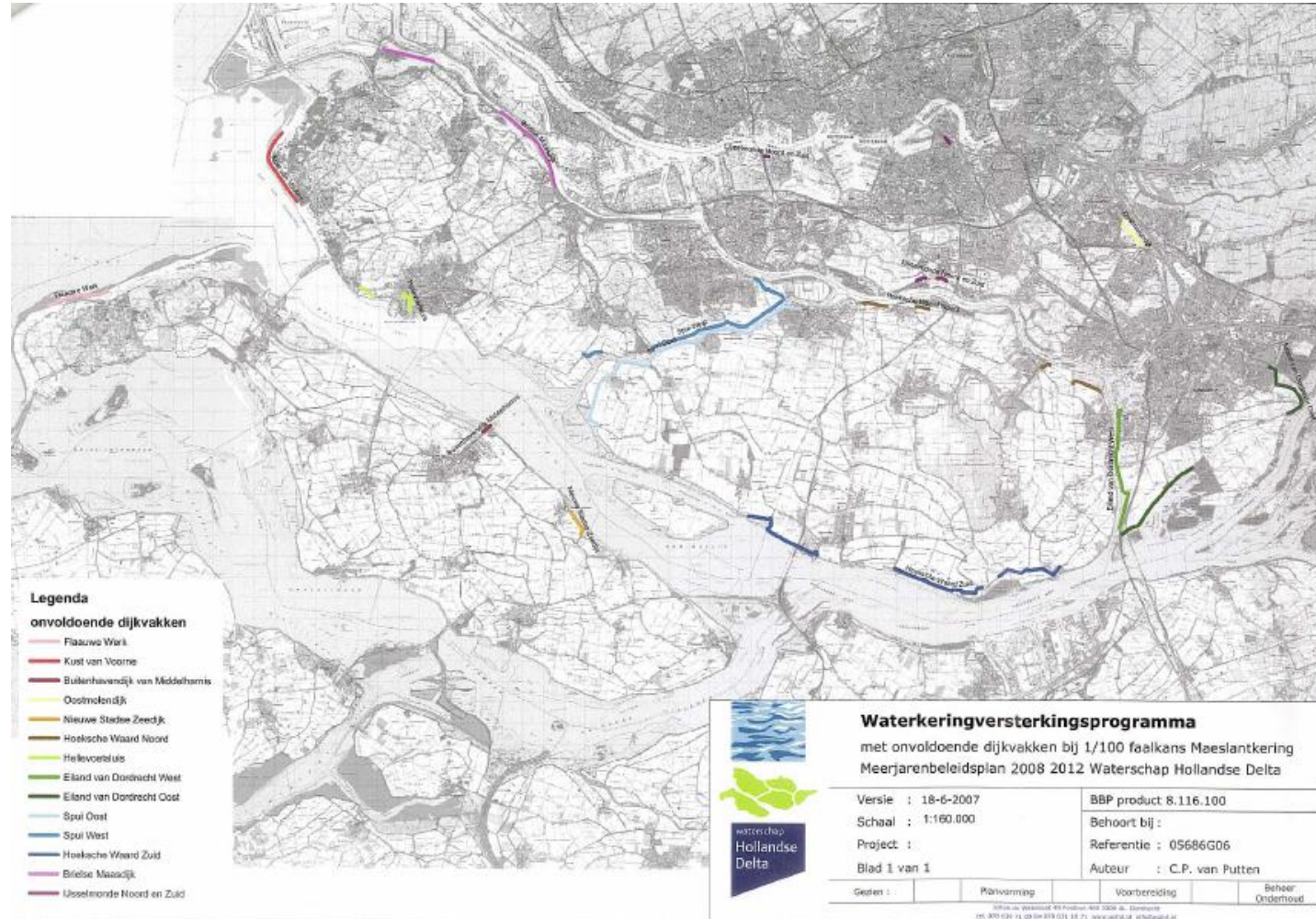


# Belang Evides

1. Leveringszekerheid
2. Leveringszekerheid
3. Leveringszekerheid
4. ...
5. ...
6. ...
7. ...
8. ...
9. Imago
10. Geld



# Plan Waterschap Hollandse Delta





# Gebiedsindeling Evides in Rijnmond



# Verleggingen Evides t.b.v. dijkversterking

Onderdeel	Locatie	Kosten	Lengte
Distributieleidingen	Dordrecht	€ 500.000	2.000 m
	Hoekse Waard	€ 1.000.000	4.100 m
	Voorne Putten	€ 600.000	2.500 m
Transportleidingen	Dordrecht	€ 3.000.000	1.000 m
	Voorne Putten	€ 900.000	200 m
	Totaal	<b>€ 6.000.000</b>	<b>9.800 m</b>

# Tijdverloop

- 2007 – 2010 Verkenning knelpunten transportleidingen (MER, 1<sup>e</sup> planvorming)
- 2009 – 2010 Issue 'intrekken vergunningen'
- 2010 – 2011 Herijking dijkversterkingsprogramma door Rijk/WSHD
- 2011 – 2013 Versturen Verzoek tot Aanpassingen WSHD
- 2011 – 2013 Plenaire Kabels & Leiding overleggen tussen WSHD en nutsbedrijven
- 2013 – 2014 Aanbesteding dijkversterkingsprojecten
- 2014 – 2015 Start Directie overleg / programmamanagement Evides
- 2014 – 2015 Overeenkomen Projectovereenstemmingen Evides en WSHD
- 2014 – 2016 Realisatie verleggingen Evides



# Kenmerkend beeld Evides

## **1. Projectaansturing vanuit afdeling Asset Management Infra**

- Vanaf 2007 beperkt aantal personen direct betrokken
- In 2011 implementatie Asset Management
- Budget-vrijgave per project door Directie

## **2. Omgevingsmanagement**

- Omgevingsmanagement per gebied met eigen gebiedsbeheerder
- Vanaf 2014 onder programma-management
- Per dijkversterkingsproject circa 2-10 stuks leidingen te verleggen

## **3. Ontwerp en realisatie vanuit afdeling Nieuwbouw**

- Voorbereidingstijd minimaal 3 maanden - 1 jaar
- Ontwerp i.s.m. aannemer dijkversterking afhankelijk van categorie 1, 2 of 3

# Kenmerkend beeld WSHD

## 1. Projectaansturing conform IPM model

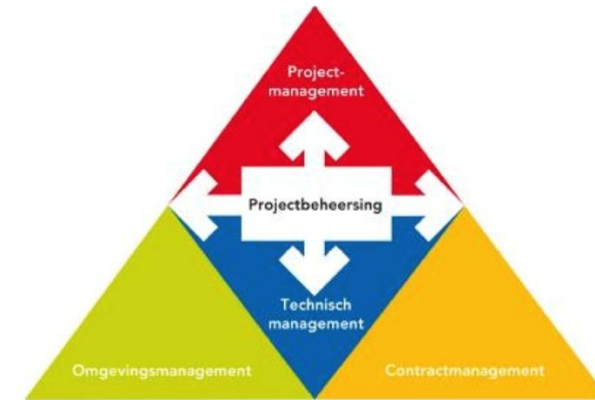
- Meerdere dijkversterkingsprojecten
- Strategische aansturing door projectdirecteur
- Tactisch en operationeel veel uitbesteed

## 2. Inrichting van organisatie en bemensing

- Grote organisatiestructuur
- Per project separaat team

## 3. Projectorganisatie dijkversterking naast afdeling Handhaving

- “Basis scope” : noodzakelijke verleggingen voor dijkversterking
- “Aanvullende scope” : achterblijvende leidingen i.r.t. aantoonbaar 50 jaar veilige waterkering



# Leermomenten

## **Evides**

- Meer eenduidig communiceren vanuit AMI / Nieuwbouw
- Aanscherpen communicatie ontwerpeisen, budgetafspraken en tijdsplanning
- Gevoeligheid in capaciteit afdeling Nieuwbouw
- Meer pro-activiteit t.a.v. publiek belang, meer omgevingsbewust en alertheid

## **WSHD**

- Intern afhechten scope van het project dijkversterking met Handhaving
- Wenstracé vastleggen middels akkoordverklaringen (toegang percelen!)
- Proces VTA & POS meer robuust maken
- Verminderen gelaagdheid in besluitvorming waar mogelijk

# Programma Management Evides

## **Doel Evides**

Het proces dijkversterking intern eenduidig oplijnen en waar mogelijk versnellen.

## **Eén ingangsprincipe**

- programmamanager afdeling AMI (intern opdrachtgever)
- projectmanager afdeling Nieuwbouw (intern opdrachtnemer)

## **Evides start met realisatie als:**

1. Projectovereenstemming is ondertekend
  - gedragen planning
  - robuust ontwerp
  - overeengekomen calculatie en vergoeding NKL
2. ZRO / akkoordverklaring is overeengekomen
3. Vergunning WSHD wordt afgegeven

# Verbetering samenwerking vanaf 2014

## **Stappen:**

1. Procesoverleg beide Directies
2. Vasthouden ingehuurd key-personeel WSHD
3. Aanstellen "single point of contact" Evides

## **Praktisch betekent dit:**

1. Bieden transparantie naar elkaar
2. Elkaar aanspreken op rolvervulling
3. Elkaar begrijpen op noodzaak van onderbouwing
4. Afspraak = afspraak
5. Coullance naar elkaar bij noodzaak van spoed maatregelen



# Het blijft lastig...

## **1. Tijdfasering aannemer dijkversterking en K&L eigenaren loopt uit de pas**

- VTA's zijn afgegeven zonder akkoordverklaring van perceeleigenaren/gebruikers
- Vergunningverlening niet rond
- Dijkversterkingsprojecten al gestart

## **2. Commerciële druk door prestatiecontracten dijkversterking**

- Planning aannemer dreigt bepalend te worden
- Aansprakelijkheid en claimgedrag

## **3. Past de dijkversterking binnen MVO?**

- Aannemer dijkversterking bepaalt nu mede het ontwerp, is dat logisch?
- 50 jaar verleggingen geven achteraf extra kosten; beter in één keer of niet?

# Statements

Zowel WSHD als Evides dienen het publieke belang.

Het proces kost blijvende en wederzijdse aandacht.

Zonder betrokkenheid van goede mensen, is er geen voortgang.

Het grootste risico is verlies aan vertrouwen.

Geld is belangrijk, de oplossing is belangrijker.

